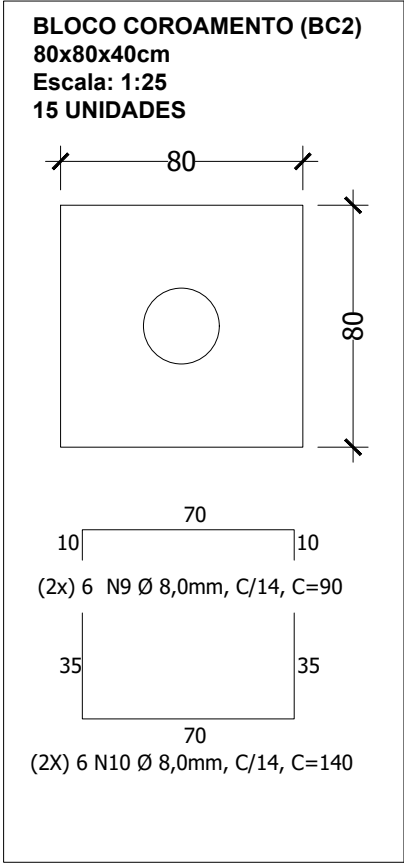
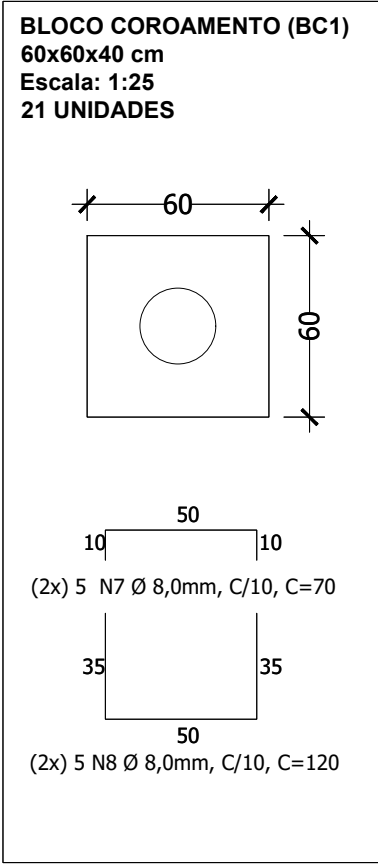
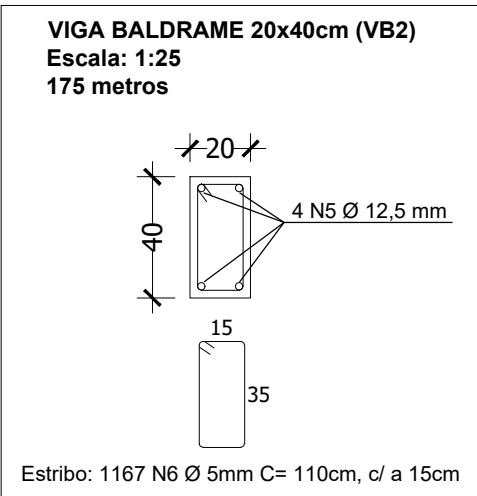
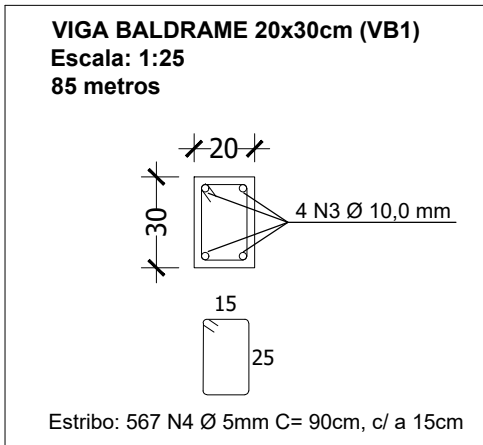


ESTRUTURA - PILARES, VIGAS E LAJES
Escala: 1:50



LEGENDA	
	Estaca a trado Ø30mm
	Pilares
	Viga baldrame (VB1 20x30cm)
	Viga baldrame (VB2 20x40cm)

PROJETO DE FUNDAÇÃO

FOLHA
2/2

LOCALIZAÇÃO:
Bairro do Rodeio- Extrema - MG

PROPRIETÁRIO:
Município de Extrema

RESPONSÁVEL TÉCNICO
Juciléia Leandro de Amorim
FOLHA: A1 594 x 841mm
ESCALAS: INDICADAS

DESCRIÇÃO:
Projeto de fundação para construção de
Unidade Básica de Saúde no Bairro do
Rodeio.

Município de Extrema
CNPJ: 18.677.591/0001-00

Juciléia Leandro de Amorim
CREA MG - 287900/LP
ENG. Civil